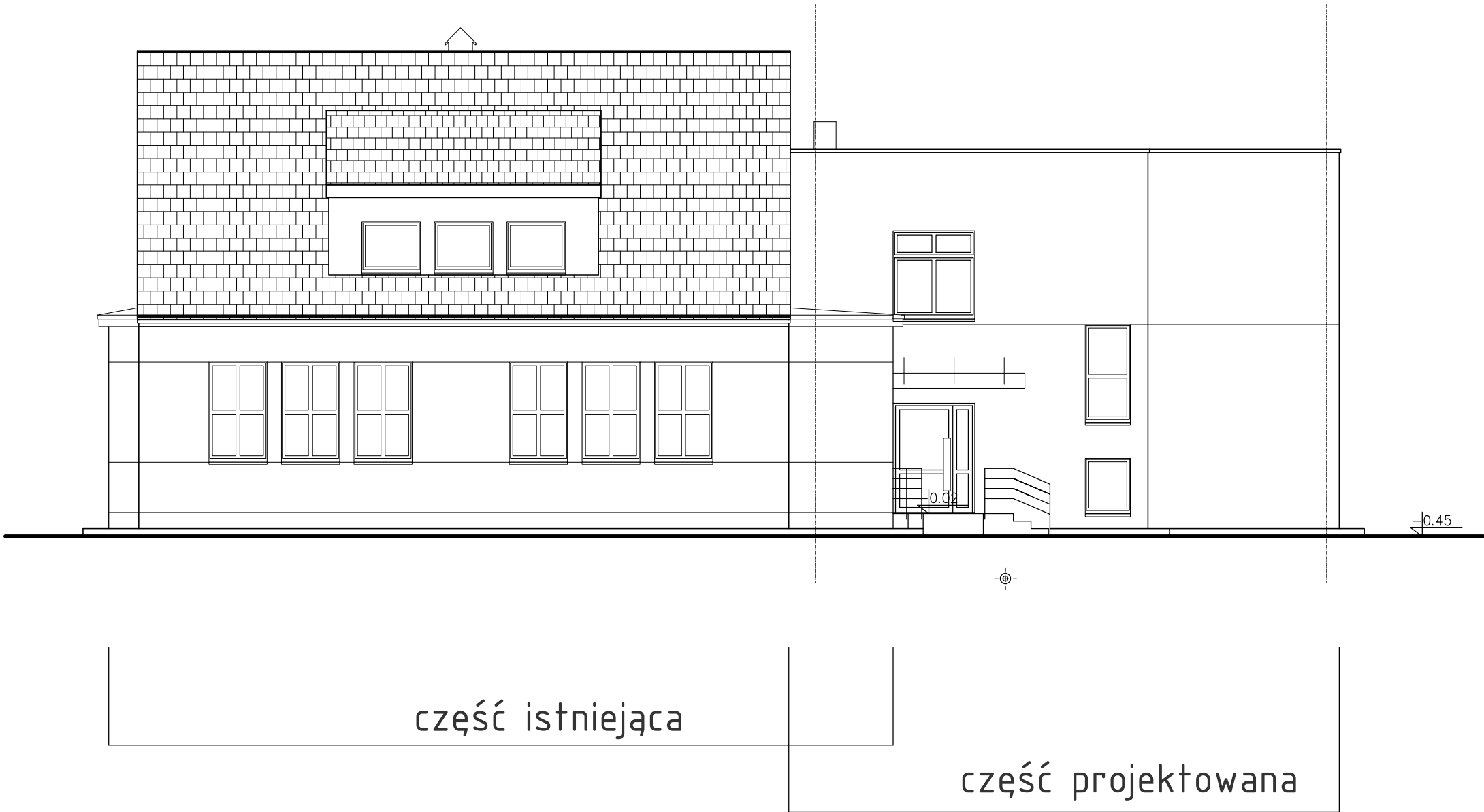


elewacja północno-zachodnia



- 1. Tynk mineralny w kolorze wg kolorystyki (Atlas System tynki silikatowe color 0617)
- 2. Tynk mineralny w kolorze wg kolorystyki (Atlas System tynki silikatowe color 0616)
- 3. Stolarka okienna drewniana w kolorze białym
- 4. Cokół o zróżnicowanym tynku w kolorze wg kolorystyki (Atlas System 0614)
- 5. Stolarka drzwiowa drewniana w kolorze grafitowym
- 6. Rynny i rury spustowe stalowe ocynkowane
- 7. Gzymsy w kolorze wg kolorystyki (Atlas System 03)
- 8. Istniejąca dachówka ceramiczna zakładkowa
- 9. Okładzina schodów kamienna
- 10. Okładzina kominów- tynk mineralny w kolorze wg kolorystyki parteru
- 11. Istniejące pokrycie dachu-dachówka zakładkowa
- 12. Gzyms do odnowienia w kolorze wg kolorystyki (Atlas System 03))
- 13. Okna PCV w kolorze białym

PROJEKTANT	mgr inż arch. Tadeusz Pawlik		elewacja północno-zachodnia	SKALA 1:100
NR UPR. PROJ.	177/86/Op spec.arch.b.o.			BRANZA:
SPRAWDZ.	mgr inż.arch. J.Tomiczek OKK/UpB/03/05		budynek służby zdrowia – kat.XI	ARCH.
Rozb. Oddz. Zakaźnego w związku z Covid-19			Artapa	6AB
Inwestor: ZOZ Nysa, ul.Bohaterów Warszawy 34.		FAZA PAB	Projektowanie Architektoniczno-Budowlane	
Lokaliz.: Nysa, Bohaterów Warszawy 34a, dz.25.		DATA 04.2022	Tadeusz Pawlik	
			Nysa, Podzamcze sek.B 11/14	tel.:0774336396
				AUTOCAD2014