

LEGENDA:

nieprzekraczalna linia zabudowy

linie rozgraniczające teren o różnym przeznaczeniu

2KDL

2UZ

ZP6

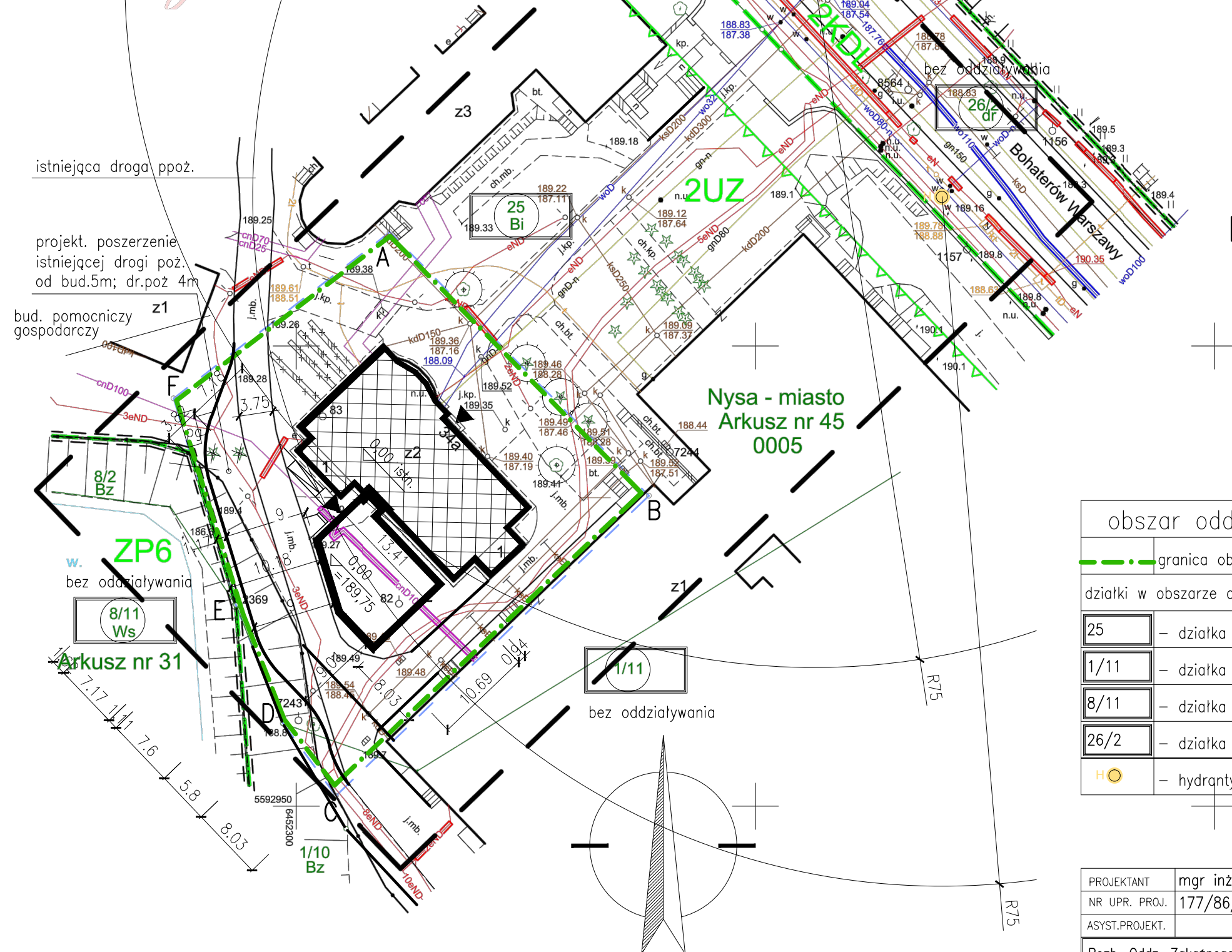
tereny dróg publicznych lokalnych

tereny zabudowy usług zdrowia

tereny zieleni urządzonej typu parkowego

Weronika
Bednarczyk;
POWIAT NYSKI

Elektronicznie podpisany
przez Weronika
Bednarczyk; POWIAT NYSKI
Data: 2022.03.30 11:55:10
+02'00'



MAPA DO CELÓW PROJEKTOWYCH

skala opracowania 1:500

m. zas. 6.134.15.06.3.3, 6.134.15.11.1.1

zakres opracowania

województwo: opolskie

powiat: nyski

gmina: 160705_4 Nysa

obręb: 0004 Śródmieście

dz. nr: 25 ark. 45

ukł. odn. PL-ETRF2000 strefa 6

poz. odn. PL-EFRF2007-NH

id. zgł: GK.6640.762.2022

Uwaga:

Wykazane na niniejszej mapie granice nieruchomości nie zostały określone z wymaganą dokładnością pomiaru (BBP-3 0.31-0.60m). Mapa może służyć do projektowania budynków w odległości większej niż 4.0 m od granicy nieruchomości.

Nie wyklucza się istnienia w terenie innych nie wykazanych na niniejszej mapie urządzeń podziemnych, które nie były zgłoszone do inwentaryzacji lub o których brak jest informacji w instytucjach branżowych.

Mapę wykonano bez ustalania obciążeń dot. służebności gruntowych.

BIURO USŁUG GEODEZYJNYCH

"GEOCENTER"

inż. Łukasz Siembab

ul. Rynek 6/1, 48-385 Otmuchów

NIP: 753-244-33-97

tel. +48 783 617 334

INŻ. GEODETA

Łukasz Siembab

mgr. inż. Tomasz Krajewski

Świadectwo GGK nr 21154

wykonał w 6 egz. dn: 28.03.2022 r

GEODETA UPRAWNIONY

obszar oddziaływania proj, obiektu
Rozbud. Oddz. Zakaż. w związku z Covid-19
Nysa, ul. Bohaterów Warszawy 34a, dz.25.

A...	granicie opracowania projektu zagospodarow.
	granicie podziału geodezyjnego
	budynki projekt. – rozbudowa oddz.zakaż.
	budynek istniejąc oddziału zakaźnego
z	budynek służby zdrowia
obszar oddziaływania	2 ilość kompygnacji nadziemnych (dwie)
granica obszaru oddziaływania	0,00=189,75 projektowany poziom parteru
działki w obszarze oddziaływania i w sąsiedztwie:	wejscia do budynku
25 – działka inwestycji	ogrodzenie – siatka na słupkach
1/11 – działka sąsiednia (wł.Inwestora)	j.mb / j.kp istniejące drogi wewnętrzne działki
8/11 – działka parku miejskiego (wł.Gmina Nysa)	pg placyk gospodarczy (pojemn.segreg.odpadów)
26/2 – działka drogi gminnej (wł.Gmina Nysa)	obiekty budowlane do wyburzenia
H – hydranty dn 80 w drodze gminnej	zielen istn.– do utrzymania/ do wycinki

PROJEKTANT	mgr inż arch. Tadeusz Pawlik	obszar oddziaływania	SKALA 1:500
NR UPR. PROJ.	177/86/Op spec.arch.b.o.	budynek służby zdrowia – kat.XI	BRANZA:
ASYST.PROJEKT.		Artapa	URBAN.
Rozb. Oddz. Zakaźnego w związku z Covid-19		Projektowanie Architektoniczno-Budowlane	2U
Inwestor: ZOZ Nysa, ul.Bohaterów Warszawy 34.	FAZA PZT	Tadeusz Pawlik	
Lokaliz.: Nysa, Bohaterów Warszawy 34a, dz.25.	DATA 04.2022	Nysa, Podzamcze sek.B 11/14	AUTOCAD2014
		tel.:0774336396	

Kopia mapy jest zgodna z jej oryginałem
podpis projektanta

skala 1:500